



*Herzlich Willkommen  
im  
Restaurant des Landhotel Seeg*

*Wir freuen uns, Sie als Gast bei uns begrüßen zu  
dürfen.*

*Genießen Sie in unserem Restaurant eine angenehme  
Zeit und lassen Sie sich unsere Speisen und  
Getränke schmecken.*

*Auf unserer Karte finden Sie überwiegend regionale  
Spezialitäten und als Besonderheit unsere Honigkarte  
mit einer schönen Auswahl an Gerichten, zubereitet  
mit Seeger Honig.*

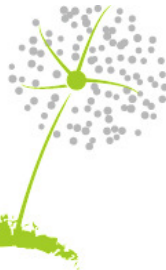
*Wir wünschen Ihnen einen angenehmen Aufenthalt  
und  
Guten Appetit!*

*Ihre  
Familie von Zerboni*

*Alle Preise dieser Karte sind Inklusivpreise und in Euro(€) ausgewiesen !  
Unsere Gerichte enthalten teilweise Allergene. Auf der letzten Seite finden Sie die Erklärungen  
zu den Ziffern bei den Gerichten.*

# LANDHOTEL

## Seeg <sup>★★★</sup>



### Seeg – Das Honigdorf im Allgäu



#### Honig-Gerichte...

##### Suppe <sup>1,3,7,9 - h</sup>

Allgäuer Brotsuppe mit Honig und Majoran 4,80

##### Hauptgerichte

Putensteak mit Honig-Curry in Rahmsoße 14,80

Broccoli und Ananas-Reis <sup>1,7,9 - h</sup>

Honig-Hähnchenbrustfilet würzig, in Thymian-Soße 17,80

mit Fingermöhrrchen und Rosmarin-Kartoffeln <sup>1,7,9 - h</sup>

„Allgäuer Honig-Pfännchen“ 19,50

verschiedene Sorten Fleisch in Honigsoße

mit Champignons, Gemüse und Rösti <sup>1,7,9 - h</sup>

Honig-Rinderlendensteak auf Ingwersoße 22,90

mit Romanescoröschen und Herzoginkartoffeln <sup>7,9 - h</sup>

##### Dessert

Honigcreme mit Sahnequark und Früchten der Saison <sup>7</sup> 4,50

Apfelküchle mit Honig, Puderzucker und Sahne <sup>1,3,7</sup> 5,50

Eisvariation mit 2 Sorten Honigeis, frischen Früchten

und Sahne <sup>1,3,7,</sup> 6,50

Informationen zum Honigdorf Seeg finden Sie auf der nächsten

Seite.

Alle Preise dieser Karte sind Inklusivpreise und in Euro(€) ausgewiesen !

Unsere Gerichte enthalten teilweise Allergene. Auf der letzten Seite finden Sie die Erklärungen zu den Ziffern bei den Gerichten.



## **Seeg - das Honigdorf im Allgäu - ein Dorf zum Schwärmen!**

Zurück zur Natur -  
aus der Region, für die Region!

Die schöne Umgebung um Seeg mit einer unglaublichen Vielfalt an Möglichkeiten im Bereich Natur, Wandern, Radeln und Kultur im schönsten Gebiet Deutschlands, dem Allgäu, ist prädestiniert, sich auch mit dem Thema Biene und Honig zu beschäftigen.

Der Honig hat in Seeg schon eine 100jährige Tradition. Von hier aus nahm die organisierte Bienenhaltung ihren Anfang. Pfarrer F.J. Kolmsperger gründete 1905 den örtlichen Imkerverein und 1909 den Kreisverband Füssen. Diverse Exponate über die Anfänge der Imkerei sind im Heimatmuseum zu sehen.

Unser Kapital ist "Natur pur". Dies in Verbindung mit unserer Landwirtschaft, einer gesunden Ernährung mit heimischen Produkten und Allgäuer Gastfreundschaft führt uns auf dem Weg zum Honigdorf Seeg –  
Das Honigdorf im Allgäu.

Um Ihnen das Thema Bienen und Honig noch näher zu bringen finden Sie folgende Attraktionen in Seeg:

### **Erlebnisimkerei mit Bienenhaus**

Das Bienenhaus beherbergt momentan 6 Bienenvölker.

Öffnungszeiten: Donnerstag (Ostern bis 31.10.):  
14.00 - 17.00 Uhr

Sonntag (Juli und August):

14.00 - 17.00 Uhr

\*\*\*\*\*

### **Bienen-Erlebnispfad Seeg**

Der Bienen-Erlebnispfad führt die Besucher mit 12 Stationen durch den Ortskern von Seeg.

Mit aktiven Elementen kann Erfahrenes begriffen und erlebt werden.

Der Bienen-Erlebnispfad ist jederzeit begehbar.

\*\*\*\*\*

Für die Kleinen:

### **Bienchenspielplatz Seebiene**

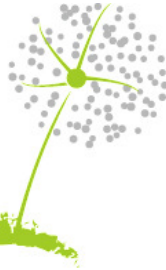
**Direkt im Dorfbanger gelegen bietet der Spielplatz Attraktionen für große und kleine Bienenkinder.**

*Alle Preise dieser Karte sind Inklusivpreise und in Euro(€) ausgewiesen !*

*Unsere Gerichte enthalten teilweise Allergene. Auf der letzten Seite finden Sie die Erklärungen zu den Ziffern bei den Gerichten.*

LANDHOTEL

Seeg 



## Suppen

*Rinderkraftbrühe mit Brätspätzle* <sup>1,7,9,10 - d,h</sup>  
4,80

*Rinderkraftbrühe mit Leberspätzle* <sup>1,7,9-10 - d,h</sup>  
4,80

*Frische Gemüsecremesuppe* <sup>1,7,9,10 - d,h</sup>  
4,20

## Salate

*Salatteller vom Buffet* <sup>7,9,10</sup>  
5,80

*Marktfrischer Salatteller mit Fisch der Saison vom Grill  
und Kräutertoast* <sup>1,3,4,7,9,10</sup>  
13,90

*Großer Salatteller mit Putenstreifen vom Grill und Toast*  
<sup>1,3,7,9,10 - a,h</sup>  
12,90

**Bitte wählen Sie aus unseren hausgemachten Dressings:  
Joghurt-Dressing, Essig-Öl-Dressing, Honig-Dressing**

*Alle Preise dieser Karte sind Inklusivpreise und in Euro(€) ausgewiesen !  
Unsere Gerichte enthalten teilweise Allergene. Auf der letzten Seite finden Sie die Erklärungen  
zu den Ziffern bei den Gerichten.*

LANDHOTEL

Seeg 



## Hauptgerichte

**Allgäuer Bergsteak\*** <sup>1,3,7, - h</sup>

Schweinesteak mit gekochtem Schinken, Tomaten  
und Käse überbacken, dazu Kroketten

15,90

**Schnitzel „Wiener Art“\*** <sup>1,3,7,10 - h</sup> (vom Schwein)

mit Pommes frites und Salatteller

16,90

**Bayrisches Schmankerlpfännchen\*** <sup>1,3,7,8,9,10 - h</sup>

Verschiedene bayrische Spezialitäten serviert im Pfännchen  
dazu Kässpätzchen und Salatteller

17,90

**Tafelspitz \*** <sup>1,7 - h</sup>

Rindfleisch im Sud gekocht mit Meerrettichsoße  
dazu Karottengemüse Salzkartoffeln

17,90

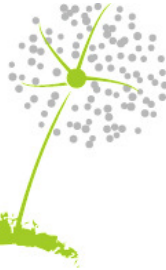
*\*Von diesen Hauptgerichten sind auch kleine Portionen möglich!*

**Abzüglich 3,00**

*Alle Preise dieser Karte sind Inklusivpreise und in Euro(€) ausgewiesen !  
Unsere Gerichte enthalten teilweise Allergene. Auf der letzten Seite finden Sie die Erklärungen  
zu den Ziffern bei den Gerichten.*

LANDHOTEL

Seeg 



**Filettöpfchen „König Ludwig“\*** <sup>1,3,7,9,10 - h</sup>

*Schweinefilet zartrosa gebraten in Pfefferrahmsoße,  
mit Eierspätzle und Salatteller*

19,90

**Rumpsteak** <sup>7,9,10 - h</sup>

*mit Kräuterbutter, Pommes frites und Salatteller*

22,90

**Grillteller\*** <sup>1,7,9,10 - d,h</sup>

*verschiedene Steaks vom Rind, Schwein und Pute  
mit Grilltomate, Pommes frites und Salatteller*

20,90

*\*Von diesen Hauptgerichten sind auch kleine Portionen möglich!*

*Abzüglich 3,00 €*

*Alle Preise dieser Karte sind Inklusivpreise und in Euro(€) ausgewiesen !  
Unsere Gerichte enthalten teilweise Allergene. Auf der letzten Seite finden Sie die Erklärungen  
zu den Ziffern bei den Gerichten.*

LANDHOTEL

Seeg 



## Vegetarische Gerichte

**Allgäuer Käsespätzle\*** <sup>1,3,7 - h</sup>

mit frischen Röstzwiebeln und Salatteller

10,90

**Frische Champignons in Olivenöl gebraten**

mit Tomatenwürfeln und Salzkartoffeln

10,90

**Spinatnudeln in Basilikum-Sahne-Soße\*** <sup>1,3,7 - h</sup>

10,90

**Pilz-Schupfnudel-Pfännchen in Frischkäsesauce**

mit Gemüse und frischen Kräutern <sup>1,3,7,9 - h</sup>

11,90

**Vegetarische Schnitzel**

auf Tomatensauce und Bandnudeln\* <sup>1,3,7</sup>

10,90

**Große Ofenkartoffel**

mit frischem Kräuterquark <sup>7 - h</sup>

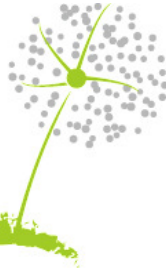
8,80

*Alle Preise dieser Karte sind Inklusivpreise und in Euro(€) ausgewiesen !*

*Unsere Gerichte enthalten teilweise Allergene. Auf der letzten Seite finden Sie die Erklärungen zu den Ziffern bei den Gerichten.*

LANDHOTEL

Seeg 



## Fischgerichte

*Norwegisches Lachsfilet in Dill-Kräutersauce* <sup>1,4,7 - b,h</sup>

*mit Reis und Salatteller*

16,90

*Fisch der Saison vom Grill* <sup>1,4,</sup>

*mit frischen Champignon und Tomatenwürfel*

*dazu Salzkartoffeln*

17,90

*Große Ofenkartoffel*

*mit Räucherlachs und Kräuterquark* <sup>4,7 - h</sup>

12,80

## Brotzeiten

*Bayrischer Wurstsalat mit Brot*

1,3,5,7,8,9,10,11 - b,h,k

9,80

*Schweizer Wurstsalat mit Brot*

1,3,5,7,8,9,10,11 - b,h,k

11,80

*Brotzeitteller „König Ludwig“, dazu ein Stamperl Schnaps*

1,3,5,7,8,9,10,11 - b,h,

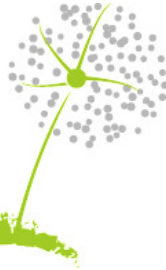
11,80

*Alle Preise dieser Karte sind Inklusivpreise und in Euro(€) ausgewiesen !  
Unsere Gerichte enthalten teilweise Allergene. Auf der letzten Seite finden Sie die Erklärungen  
zu den Ziffern bei den Gerichten.*



# LANDHOTEL

## Seeg <sup>★★★</sup>



### Kindergerichte

**„Spongebob - Teller“** <sup>1,3,7,</sup>

Portion Pommes mit Ketchup oder Mayonnaise

4,40

**„Goofy-Teller“** <sup>1,3,7,</sup>

Kleines Schnitzel mit Pommes frites

6,90

**„Käpt´n Blaubär - Teller“** <sup>1,3,4,7</sup>

Fischstäbchen mit Pommes frites

6,90

**„Sieben Schwaben - Teller“** <sup>1,3,7,9,10</sup>

Spätzle mit Soße (für Kinder bis 3 Jahren kostenlos)

4,80

**„Rotkäppchen - Teller“** <sup>1,3,7,9,10 - b,h</sup>

Spaghetti mit Tomatensauce und geriebenem Käse

5,90

**„Schneewittchen - Teller“** <sup>7,9,10 - b,h</sup>

Putengeschnetzeltes in Rahmsauce mit Kartoffeln und Gemüse

7,90

Alle Preise dieser Karte sind Inklusivpreise und in Euro(€) ausgewiesen !

Unsere Gerichte enthalten teilweise Allergene. Auf der letzten Seite finden Sie die Erklärungen zu den Ziffern bei den Gerichten.





## Kleine Gerichte im Pfännchen serviert

### *Kartoffel-Rösti:*

*...mit Schinken und Käse überbacken* <sup>3,7,8,9,10 - b,h</sup>

9,50

*...mit Räucherlachs und Kräuterdip* <sup>4,7,9,10 - h</sup>

10,50

*...mit kleinem Putensteak und Rahmsoße* <sup>7,9,10 - h</sup>

10,50

*...mit Schweinesteak und Rahm-Champignons* <sup>7,9,10 - h</sup>

10,90

### Toast

*Schinken - Ananas - Toast* <sup>1,3,7,8,9,10 - h</sup>

9,50

*„Herren-Toast“* <sup>1,3,7,8,9,10 - h</sup>

*(Schweinesteak mit Champignons, Zwiebeln und Käse)*

12,50

*Alle Preise dieser Karte sind Inklusivpreise und in Euro(€) ausgewiesen !  
Unsere Gerichte enthalten teilweise Allergene. Auf der letzten Seite finden Sie die Erklärungen  
zu den Ziffern bei den Gerichten.*

LANDHOTEL

Seeg <sup>★★★</sup>



Desserts

**Honigcreme** <sup>7</sup>

aus Joghurt und Sahnequark, mit frischen Früchten der Saison

4,50

**Apfelküchle** <sup>1,3,7,</sup>

mit Zimtzucker und Sahnehaube

4,80

**Kaiserschmarrn** <sup>1,2,5,6,7,9,12,13 - h</sup>

mit Apfelmus

5,20

**Große Portion** 9,50

**Gefüllte Pfannkuchen** <sup>1,2,5,6,7,8,9 - h</sup>

mit Quark, dazu Vanilleeis und Sahne

5,40

**Eisvariation** <sup>2,7, - h</sup>

mit 2 Sorten Honig-Eis, frischen Früchten und Sahne

6,50

**Apfelstrudel** <sup>1,2,5,6,7,8,9 - h</sup>

...mit Vanilleeis und Sahne

5,20

...nur mit Sahne

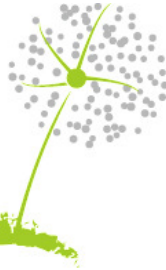
4,20

Alle Preise dieser Karte sind Inklusivpreise und in Euro(€) ausgewiesen !

Unsere Gerichte enthalten teilweise Allergene. Auf der letzten Seite finden Sie die Erklärungen zu den Ziffern bei den Gerichten.

# LANDHOTEL

## Seeg



### Auszeichnungspflichtige Allergene

1. *Glutenhaltiges Getreide*
2. *Krebstiere*
3. *Eier*
4. *Fisch*
5. *Erdnüsse*
6. *Sojabohnen*
7. *Milch, Laktose*

8. *Schalenfrüchte, z.B Nüsse*
9. *Sellerie*
10. *Senf*
11. *Sesam*
12. *Schwefeldioxid, Sulfite*
13. *Lupinen*
14. *Weichtiere*

### Zusatzstoffe

- a) *mit Farbstoffen*
- b) *mit Konservierungsstoffen*
- c) *mit Antioxidationsmitteln*
- d) *mit Geschmacksverstärker*
- e) *mit Schwefeldioxid*
- f) *mit Schwärzungsmittel*
- g) *mit Phosphat*

- h) *mit Milcheiweiß*
- i) *koffeinhaltig*
- j) *chininhaltig*
- k) *mit Süßungsmittel*
- l) *enthält Phenylaminquelle*
- m) *gewachst*
- n) *mit Taurin*

*Alle Preise dieser Karte sind Inklusivpreise und in Euro(€) ausgewiesen !  
Unsere Gerichte enthalten teilweise Allergene. Auf der letzten Seite finden Sie die Erklärungen  
zu den Ziffern bei den Gerichten.*